

**PRODUIRE EN FRANCE**

**SOLAB**

**MARSEILLE**

SOLAB MARSEILLE , PROVENCE STUDIOS  
7 BD MARITIME - 13500 MARTIGUES

**1 PRODUIRE PENDANT  
LE DÉCONFINEMENT**

**2 PRODUIRE  
EN FRANCE**

**3 PRODUIRE  
ÉCO-RESPONSABLE**

**POUR FAIRE FACE À LA SITUATION ACTUELLE,  
ET OFFRIR DES SOLUTIONS DE PRODUCTION PENDANT LE DÉCONFINEMENT,  
SOLAB OUVRE UN BUREAU  
À MARSEILLE.**

PRODUIRE PENDANT LE DÉCONFINEMENT

SOLAB X MARSEILLE

**S**

La situation que le monde connaît actuellement pose des problématiques évidentes à la manière avec laquelle nous produisons des films.

Avec un déconfinement progressif annoncé au 11 mai et une réouverture des frontières qui reste incertaine, produire hors du pays devient difficilement prévisible.

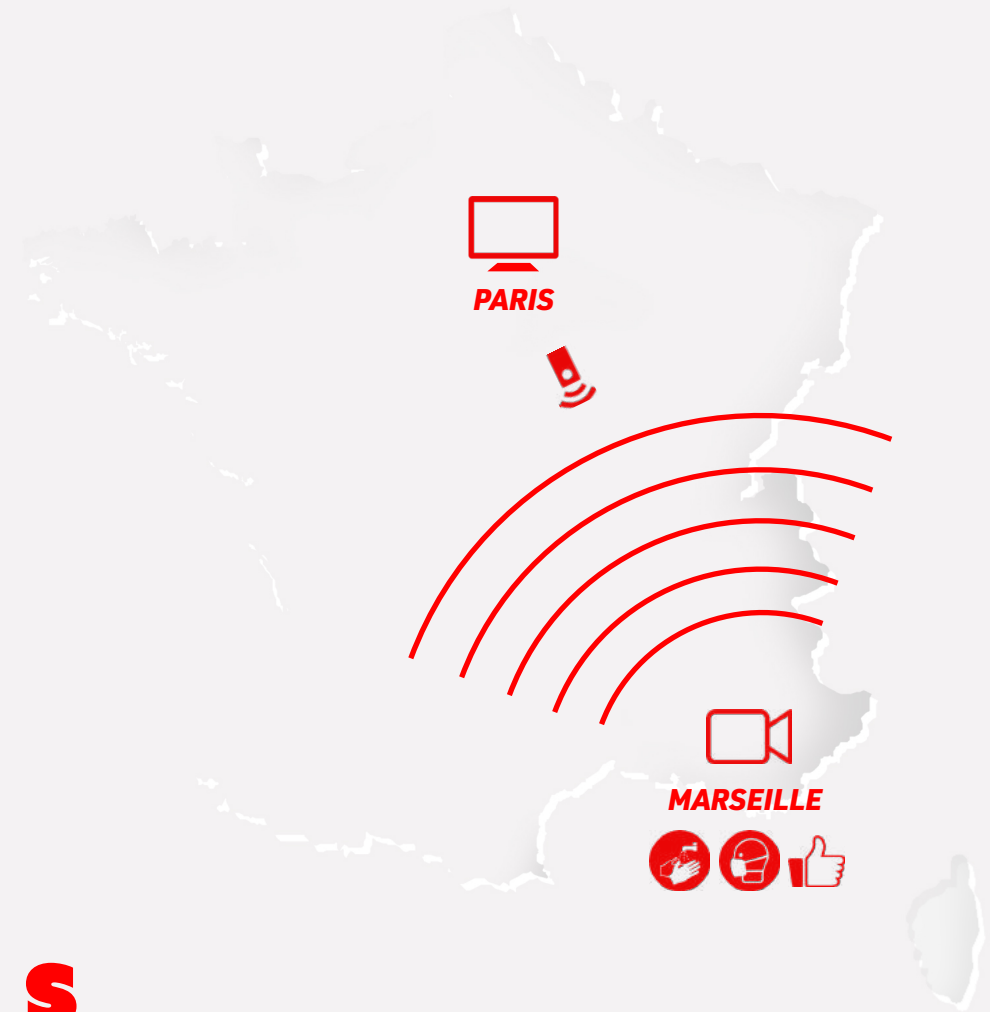
Face à cette situation, SOLAB a décidé d'ouvrir **un bureau à Marseille**, donnant accès dans le Sud de la France, tant en matière humaine, technique, que de décors, à un choix large et de qualité.

En plus d'avoir **dans son roster une dizaine de réalisateurs français**, SOLAB offre ainsi la possibilité de relancer en circuit court la production de films avec confiance et sérénité.



SOLAB mettra en place toutes les **mesures sanitaires** requises par les autorités (port du masque, gel hydroalcoolique, prise de température, distances de sécurité...).

Nous proposerons également une organisation pour limiter au maximum le nombre de techniciens sur les plateaux et ainsi assurer la **sécurité** des personnes présentes. Comme un **système de remote**, qui permet aux clients et aux représentants des agences ne pouvant se rendre sur place, d'assister au tournage à distance.



A sunset scene over a town silhouette. The sun is low on the horizon, casting a warm orange glow. A prominent church spire is visible in the center of the town silhouette. The sky is filled with soft, orange-tinted clouds. A solid red horizontal bar is at the top of the image.

# **PRODUIRE EN FRANCE**

# ***TOURNER À MARSEILLE C'EST AUSSI FAVORISER LA RELANCE DE L'ÉCONOMIE FRANÇAISE.***

Après des mois de confinement, il est important de travailler à la reprise de l'activité pour permettre à l'industrie audiovisuelle et cinématographique de repartir.

Dans le sud de la France, les équipes sur place sont nombreuses et expérimentées, et le matériel ne manque pas. Des loueurs comme Panavision et TSF ont en effet leurs bureaux sur place.



# **POURQUOI MARSEILLE ?**

- 1. UN GRANDE VARIÉTÉ DE DÉCORS***
- 2. DES TECHNICIENS EXPÉRIMENTÉS***
- 3. TOUT L'ÉQUIPEMENT ACCESSIBLE SUR PLACE***
- 4. UN CLIMAT QUI CONCURRENCE BARCELONE***
- 5. À 3H00 DE PARIS***

**S**



# DÉCORS NATURELS





SOLAB X MARSEILLE



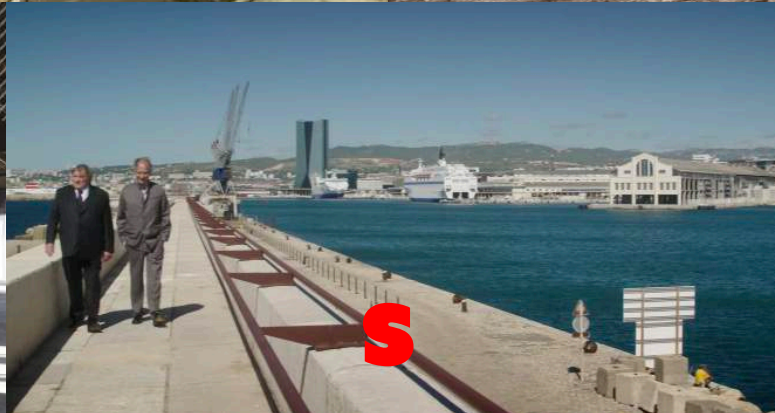


SOLAB X MARSEILLE





SOLAB X MARSEILLE



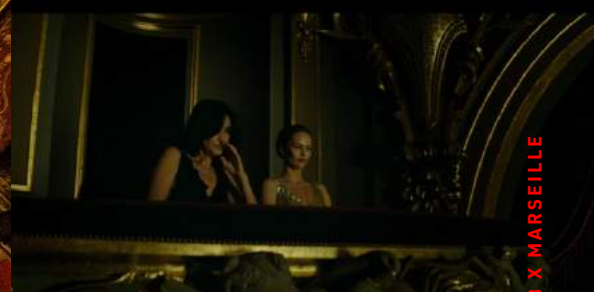
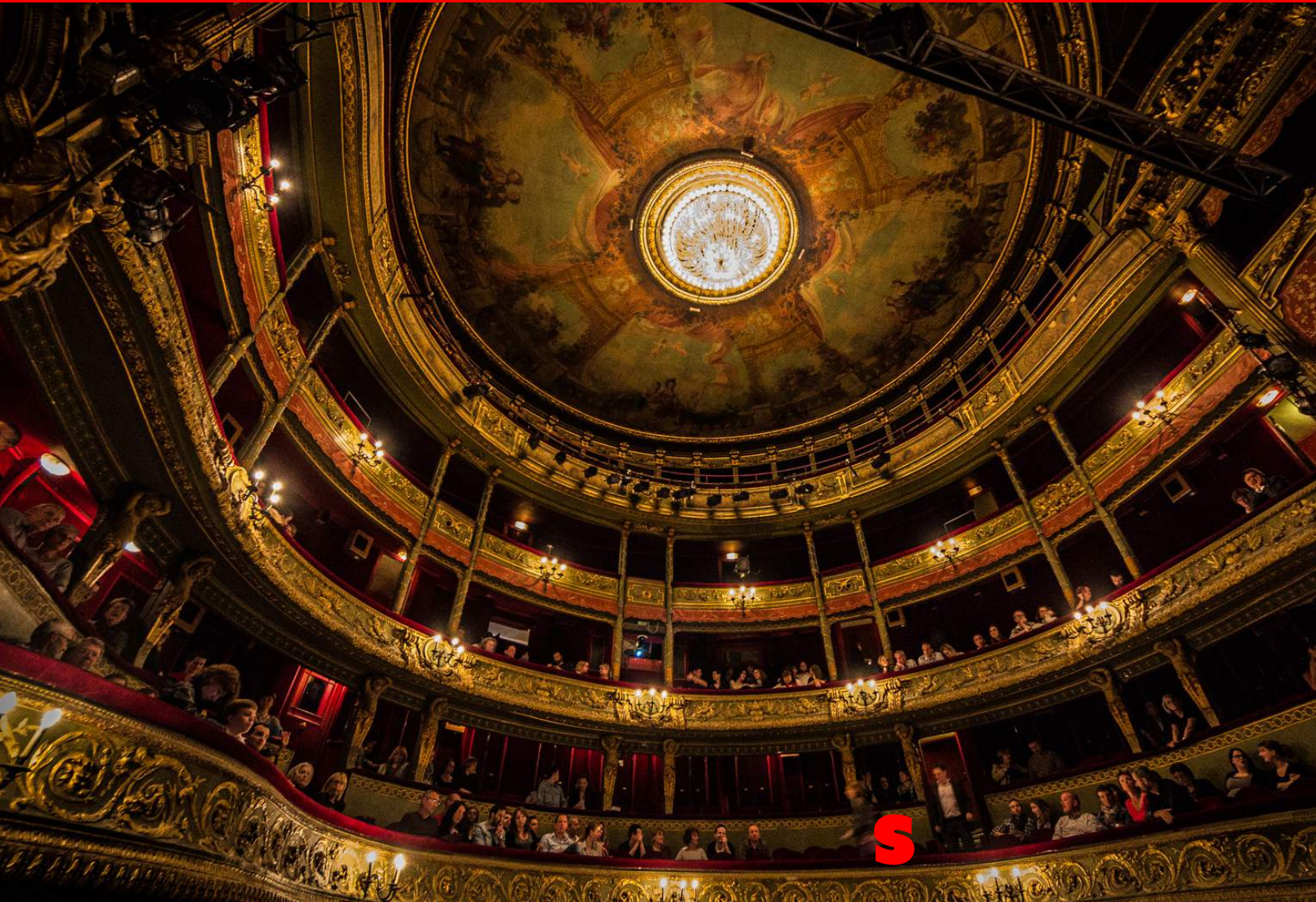
S





SOLANX MARSEILLE





SOLAB X MARSEILLE



SOLAB X MARSEILLE





SOLAB X MARSEILLE

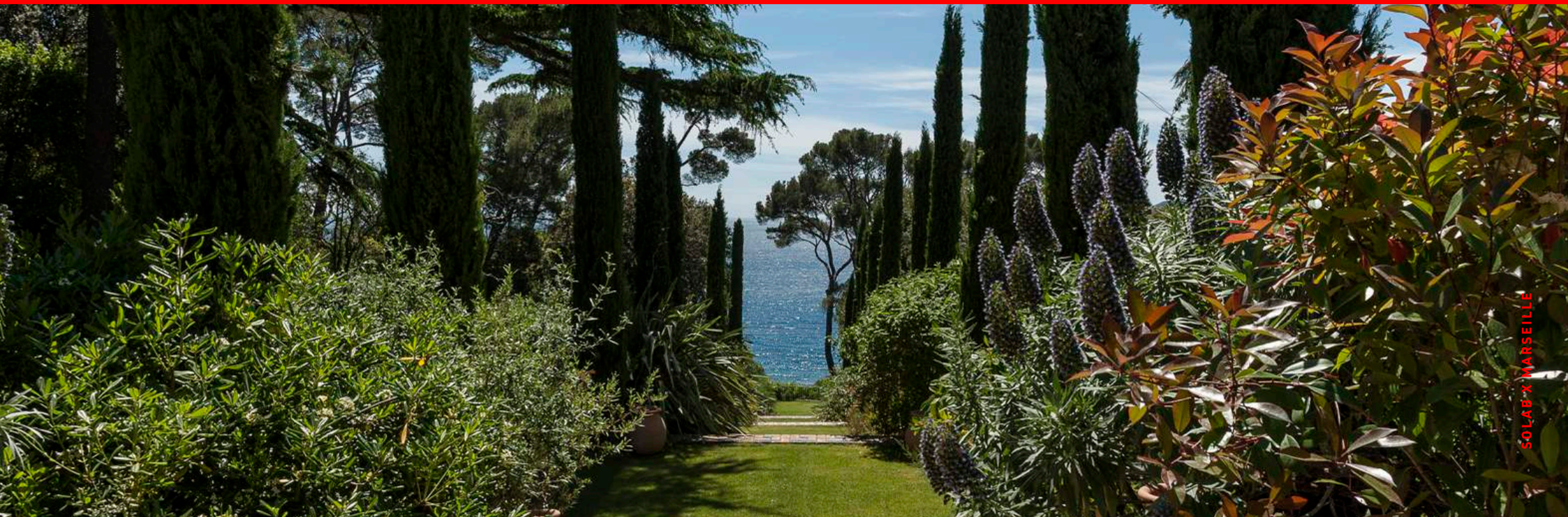


S









SOLAB'X MARSEILLE

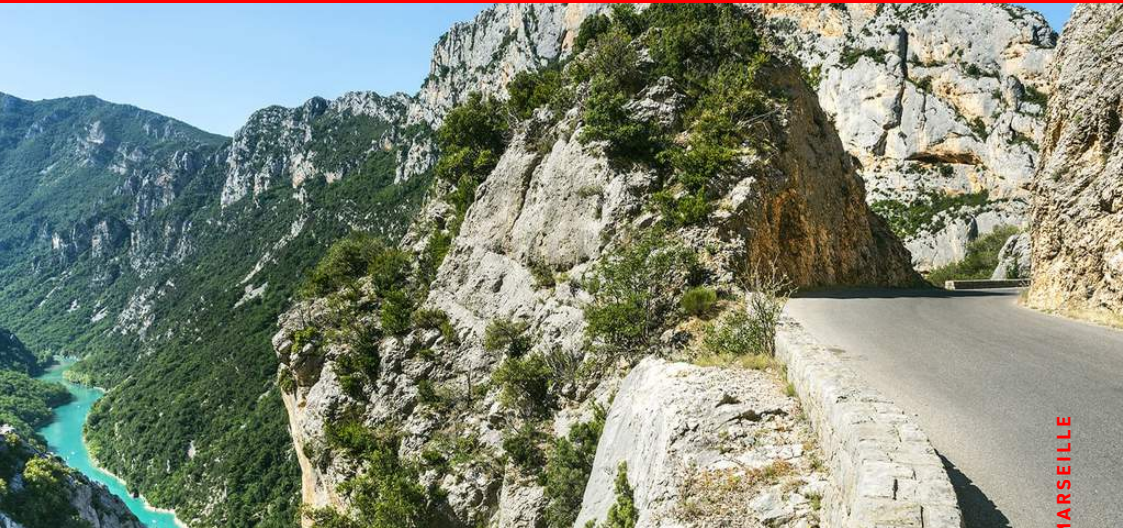




PHOTOGRAPHY BY [unreadable]

S





# STUDIO

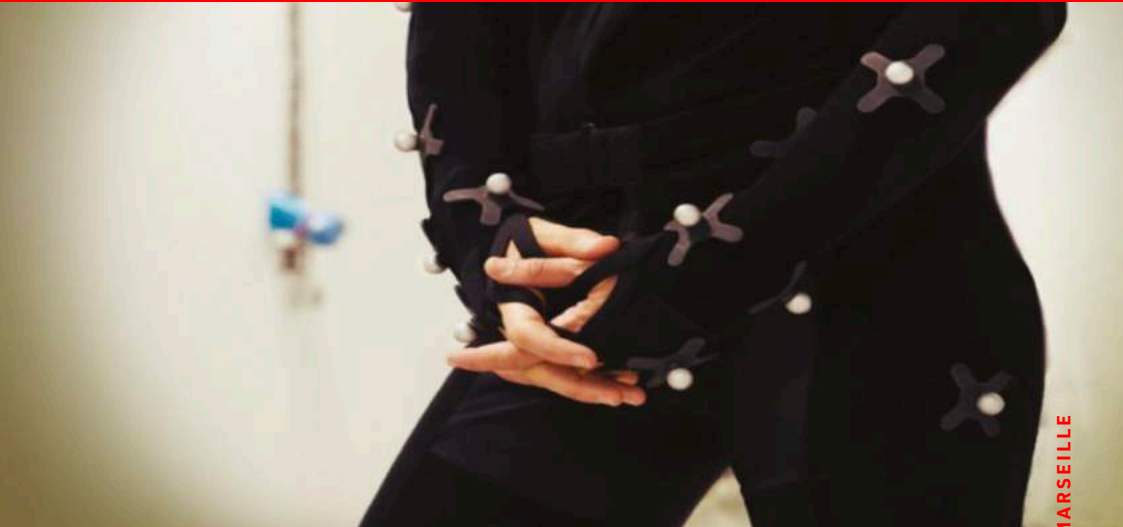


Plusieurs espaces de tournages dont le plus grand fait **2400m<sup>2</sup>** ; mais aussi des ateliers, des menuiseries, des loges et des bureaux de production sur une superficie totale de **22 hectares** et les **26000 mètres carrés de locaux**.

Un studio de production d'effets spéciaux et de **motion capture** destiné aux secteurs du jeu vidéo, du film d'animation et du cinéma.

Une **fosse de 10 mètres de profondeur**, 2 autres plus petites, permettent d'effectuer des prises de vues sous-marines.





SOLAB X MARSEILLE





# ACCESSIBILITÉ & CLIMAT

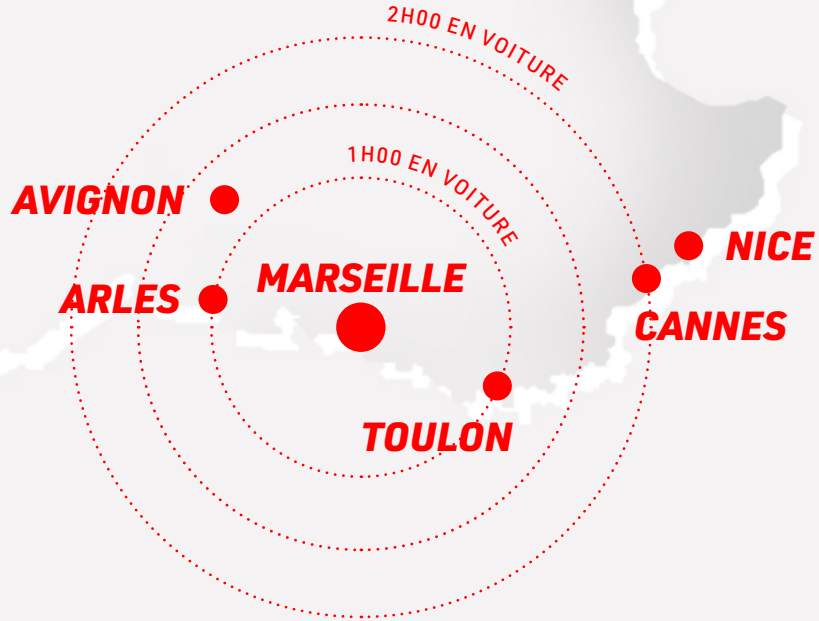




**À 3H00 DE PARIS**



# AUTOUR DE MARSEILLE



# UN CLIMAT QUI CONCURRENCE BARCELONE



MOIS	LONGUEUR DES JOURNÉES	NOMBRE DE JOURS DE PLUIE	NOMBRE D'HEURES D'ENSOLEILLEMENT PAR JOUR	TEMPÉRATURE MOYENNE
JANVIER	9H20	8	4H13	7°C
FÉVRIER	10H25	6	5H27	7°C
MARS	11H53	7	6H09	10°C
AVRIL	13H22	7	7H50	13°C
MAI	14H40	8	8H58	17°C
JUIN	15H20	4	10H12	21°C
JUILLET	15H02	2	11H23	23°C
AOUT	13H55	5	10H03	23°C
SEPTEMBRE	12H27	6	8H14	20°C
OCTOBRE	10H55	8	6H05	15°C
NOVEMBRE	9H38	9	4H40	11°C
DÉCEMBRE	9H00	10	3H48	7°C

An aerial photograph of a stone building with a flat roof, situated on a rocky coastline. A person is sitting on the edge of the roof, looking out over the turquoise sea. In the distance, a diver is visible in the water. The text 'GREEN PRODUCTION' is overlaid in large, bold, red letters on the right side of the image.

# GREEN PRODUCTION

Avec cette charte qui répond à la situation actuelle SOLAB s'engage dans une démarche éco-responsable, avec la règle des 3R.

## ***RÉDUIRE, RECYCLER, RÉUTILISER.***

L'objectif est donc de réduire notre empreinte carbone en favorisant une politique de réduction des déchets et d'économie des ressources.

### ***1. LE MADE IN FRANCE :***

Tournage en France avec du personnel local et des équipements locaux.



## **2. LA PRODUCTION :**

Repenser le télétravail pour le personnel, diminution des consommations d'énergie en sensibilisant le personnel (chauffage, climatisation dans les bureaux de prod, économie de papier) ; favoriser les échanges dématérialisés ; recycler les déchets électroniques.

## **3. LE TOURNAGE :**

La restauration : consommer local, éthique et responsable. Réduire drastiquement le gaspillage alimentaire. Diminuer les déchets : préférer le durable au jetable (gourde, éviter les emballages à usage unique, prohiber la vaisselle et les couverts à usage unique, machine à café sans capsules). Organiser le tri des déchets.

## **4. LES TRANSPORTS :**

Favoriser les transports en commun (train, bus) et si cela n'est pas possible avoir recours au covoiturage. Mutualiser un maximum les transports de matériel, ne transporter que le nécessaire au tournage (les équipes ont pris pour habitude de tout prendre dans les camions au cas où ...)

## ***5. DÉCORS ET VÊTEMENTS :***

Favoriser l'éco-conception des décors et des costumes. Privilégier la main d'œuvre locale. Limiter les consommables (lingettes..) ; Privilégier l'occasion à l'achat de neuf, et en fin de tournage recycler, revendre le matériel. Concernant les décors, favoriser les studios avec des décors d'animation dématérialisé.

## ***6. LUMIÈRE ET ÉNERGIE :***

Privilégier les studios engagés dans une démarche éco-responsable ; favoriser l'usage de branchement ERDF et limiter le recours au groupe électrogène ; favoriser l'utilisation de lampes peu énergivores ; veiller à l'extinction des lampes hors période d'usage ; recycler les ampoules. Location de matériel au niveau local et utilisant des supports numériques et peu énergivores ; sensibiliser les équipes à la diminution de la consommation d'énergie.

***AVEC DE L'ANTICIPATION, TOUT CELA EST POSSIBLE.***





# CONTACTS

SOLAB MARSEILLE , PROVENCE STUDIOS  
**7 BD MARITIME - 13500 MARTIGUES**

---

YANNICK ROUX - LINE PRODUCER  
**06 07 82 32 55 - YANNICK.ROUX@SOLAB.FR**

NICOLAS TIRY - CO-FOUNDER & EXECUTIVE PRODUCER  
**06 72 93 00 30 - NICOLAS.TIRY@SOLAB.FR**

EDOUARD CHASSAING - CO-FOUNDER & EXECUTIVE PRODUCER  
**06 87 92 15 83 - EDOUARD.CHASSAING@SOLAB.FR**

BAPTISTE CHASSAING - EXECUTIVE PRODUCER  
**06 14 88 47 11 - BAPTISTE.CHASSAING@SOLAB.FR**





PRODUIRE EN FRANCE

**SOLAB**  
*MARSEILLE*